

**D8/143-18**

### **Turm, 5. OG mit Konferenzeinheit**

11 € monatl. Miete pro m<sup>2</sup>

2,20 € pro m<sup>2</sup> Nebenkosten /Rückerstattungen sind die Regel, die Nebenkosten können gerne eingesehen werden

225 m<sup>2</sup> Fläche

20 m<sup>2</sup> anteilige Konferenzeinheit

### **Ausstattung**

Küche

außenliegender elektrischer Sonnenschutz,

Personen-Aufzug vom Kellergeschoss bis zum obersten Stockwerk, barrierefreier Zugang, hauseigene Tiefgarage,

Werbemöglichkeiten: große Werbetafel, Fahnen möglich

Keller können angemietet werden

Das Objekt verfügt insgesamt über 60 Parkplätze, so dass ausreichend Parkplätze angemietet werden können

DV-Verkabelung vorhanden

Besonderheit:

Das K2 Bürocenter® bietet seinen Mietern im 1. Obergeschoss ist eine großzügige Konferenzeinheit zur Größe von ca 120 m<sup>2</sup> eingerichtet, ausgestattet mit einer hochwertigen Möblierung (Garderobe, Sanitär und voll eingerichteter Küche - Getränke/Kaffee, Spülschrank und Spülmaschine) verbunden mit einer Infrastruktur.

### **Bausubstanz & Energieausweis**

Baujahr: 1968

Objektzustand: Neuwertig

Letzte Modernisierung/Sanierung: 2012

Qualität der Ausstattung: Gehoben

Heizungsart: Zentralheizung

Wesentliche Energieträger: Gas

### **Objektbeschreibung**

Die freie Büroeinheit liegt im 5. Obergeschoss und liegt in einem eindrucksvollen Gebäude. Das 5. OG ist offen, hell und freundlich mit vielen Glaselementen gestaltet.

In der Bürofläche ist hochwertiger Objektboden verlegt - Heterogener PVC-Belag mit transparenter Nutzfläche, Dekor Purewood.

Die Mietfläche setzt sich wie folgt zusammen:

225qm Mietfläche im 5. OG

20 qm anteilige Fläche des Konferenzbereiches im 1. OG.

Das im Jahr 2012 fertiggestellte K2 Bürocenter® ist eine erstklassige Adresse. Es repräsentiert Ihr Unternehmen in allerbesten Weise. Wir achten auf eine sehr gute Mieterstruktur und Sie befinden sich in allerbesten Gesellschaft.

Ihr Unternehmen kann sich bei Bedarf durch Fahnen hervorragend präsentieren.

Das K2 Bürocenter ist effizient, flexibel, innovativ, nachhaltig und repräsentativ.

Der K2 Konferenzraum bietet Konferenzmöglichkeit für bis zu 30 Personen.

Die Glasellipse des K2 Bürocenters bietet die Möglichkeit großer Veranstaltungen mit bis zu 200 Personen sowie ausreichendem Parkplatzangebot.

## **Lage**

Kronenburgallee 2/Märkische Straße 115/117 liegt direkt gegenüber der IHK zu Dortmund

Bushaltestellen sind direkt vor der Türe und Bahnverbindungen sind in wenigen Fußminuten zu erreichen. Es besteht eine sehr gute Anbindung an das überregionale Straßennetz (B1, B54, B236, BAB 1, BAB 40, BAB 44, BAB 45) sowie zum Dortmunder Flughafen.

Ein Briefkasten befindet sich vor der Tür.

Einkaufs- und Mittagstischmöglichkeiten sind vielfältig vorhanden.

Fußweg zu öffentl. Verkehrsmitteln: 1 Min.

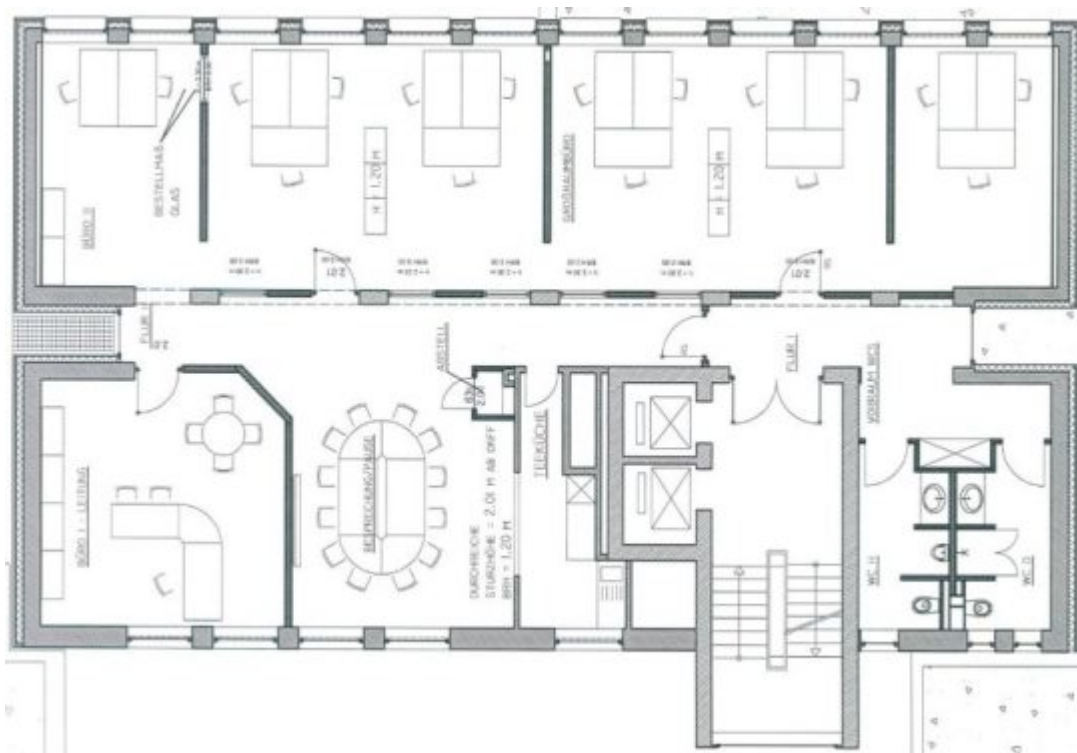
Fahrzeit nächster Hauptbahnhof: 3 Min.

Fahrzeit nächste Autobahn: 2 Min.

Fahrzeit nächster Flughafen: 15 Min.

## **Grundrisse**

Grundriss M115 - 5.OG



## Sonstiges

Als Eigentümer vermieten wir Ihnen die Flächen provisionsfrei.